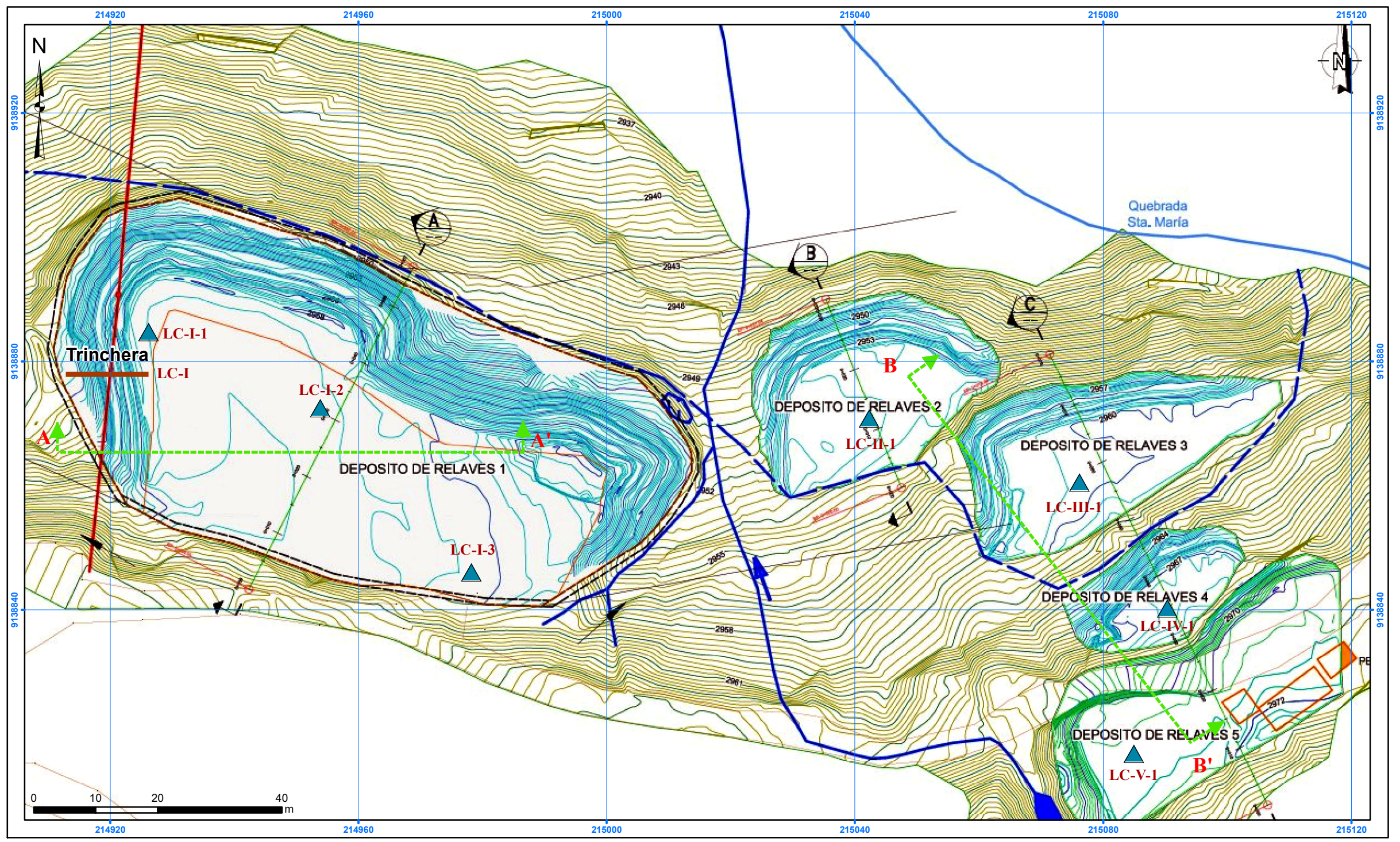
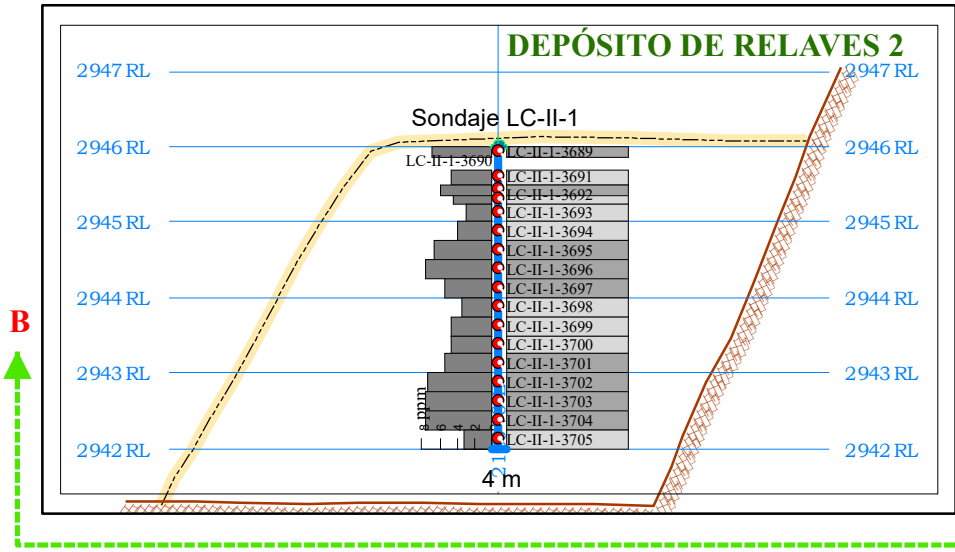
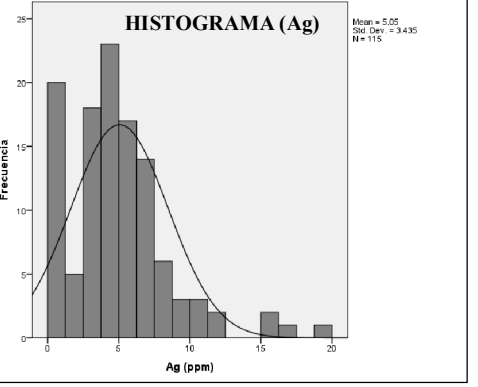
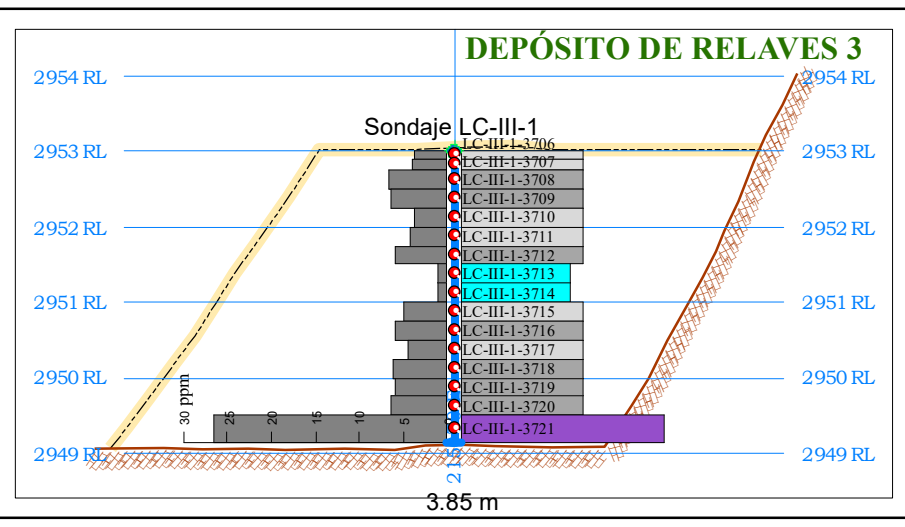


ESCALA: 1/ 100
SECCIÓN ESQUEMÁTICA



VISTA EN PLANTA
ESCALA: 1/ 700



ESCALA: 1/ 100
SECCIÓN ESQUEMÁTICA

Ag (ppm)

Moderadamente bajo	< 2 (Menor al límite de detección)
Ligeramente bajo	2.05 - 5.04 ($\geq x - 1SD - < x$)
Ligeramente alto	5.05 - 8.47 ($\geq x - \leq x + 1SD$)
Moderadamente alto	8.478 - 11.89 ($> x + 1SD - \leq x + 2SD$)
Fuertemente alto	11.89 - 15.31 ($> x + 2SD - \leq x + 3SD$)
Anomalia positiva	15.80 - 55.20 ($> x + 3SD$)

LEYENDA

	Sondajes
	Trinchera
	Trazo sección esquemática
SD	Desviación estandar
X	Media

REPÚBLICA DEL PERÚ
 SECTOR ENERGÍA Y MINAS
 INSTITUTO GEOLÓGICO MINERO Y METALÚRGICO
 Dirección de Recursos Minerales y Energéticos

**CARACTERIZACIÓN GEOQUÍMICA Y MINERALÓGICA DE RELAVES
 MINEROS LA CIÉNAGA - LA LIBERTAD**

DISTRIBUCIÓN GEOQUÍMICA DE PLATA (Ag - ppm)

MAPA 3	POR: ALEX AGURTO CORNEJO	REVISADO POR: M. MANRIQUE
ESCALA: 1/ 100	FECHA: 19 DE AGOSTO DE 2020	PROYECCIÓN UTM-WGS 84, Z 18 S

Nota: La base topográfica fue tomada del mapa elaborado por Umtec.